

1. Các thông số kỹ thuật của DVR 60xx

- Thông số video
 - Đầu vào **PAL**(25 fps) **NTSC**(30 fps) **BNC**(1vpp)
 - Đầu ra: 1 kênh **(BNC) PAL**(625 line/framer) **NTSC** (525 line/framer)
- Thông số audio
 - Đầu vào: giao diện **BNC** trở kháng đầu vào 10kΩ đầu vào mở rộng vpp=2v
 - Đầu ra: iao diện **BNC** trở kháng đầu vào 10kΩ đầu vào mở rộng vpp=2 v
 - Âm thanh liên lạc: ngõ vào (cổng 3,5mm,điên trở ngõ vào 10kΩ.đầu vào mở rộng vpp=2v
- Chuẩn nén video: **H264, CIF, PAL**(352X228) **NTSC**(352X240) hỗ trợ một vài chế độ phân giải D1: **PAL**(352X288) **NTSC**(352X240)
- Chuẩn nén audio: G.71a tốc độ lấy mẫu 8k,16bit.sec
- Hệ thống vận hành thời gian thực
- Giao diện HDD : hỗ trợ 48 bit **LBA**
- Loại mã nguồn **VBR/CBR**
- Hệ điều hành **linux**
- Giao diện báo động
- Hỗ trợ các giao thức khác **RS 485**, mạng giao diện USB
- Thao tác điều khiển IR,chuột và bàn phím
- Dự phòng giao diện USB 2.0
- Mạng RJ 45 10M/100M
- Nguồn cung cấp 220v 50hz, 110v 60hz

2. So sánh một số tiêu chuẩn video:

NTSC là tiêu chuẩn video tương tự được sử dụng ở Bắc Mỹ và hầu hết Nam Mỹ. Ở tiêu chuẩn NTSC có 30 khung hình ảnh được truyền đi trong mỗi giây. Mỗi khung hình được tạo bởi 525 dòng quét đơn.

PAL cũng là tiêu chuẩn video tương tự, nhưng so với NTSC số dòng quét cao hơn, lên tới 625 dòng đơn cho mỗi khung hình. Nhưng số khung truyền đi trong mỗi giây là 25 khung.

3. So sánh một số thông số về độ phân giải của thiết bị ghi hình DVR

CIF, D1, HD, Full HD, 960H - Các chuẩn về độ phân giải của thiết bị ghi hình DVR

Độ phân giải của thiết bị ghi hình DVR là một yếu tố quan trọng trong việc lựa chọn hệ thống thích hợp và cần được xem xét cẩn thận. Độ phân giải càng cao, dữ liệu càng nhiều, thông tin ghi nhận nhiều hơn và chi tiết hình ảnh để lưu và hiển thị chặt chẽ hơn. Các thông số này cũng là những yếu tố rất quan trọng quyết định hiệu suất giám sát ghi hình và độ phân giải của bạn .

Item	Width (Vertical Pixels)	Height (Horizontal Pixels)	Total (Pixels)
CIF	360	240	86,400
2CIF	720	240	172,800
4CIF	704	480	337,920
VGA	640	480	307,200
D1	720	480	345,600
960H	960	582	552,960
HD	1,280	720	921,600
Full HD	1,920	1,080	2,073,600

*** CIF (Common Intermediate Format)**

Độ phân giải phù hợp cho hệ thống video gia đình (VHS), với độ phân giải 360x240pixels
 Định dạng CIF là một tiêu chuẩn cũ cho hệ thống giám sát video

*** D1**

Trong ngành công nghiệp hệ thống camera quan sát, mọi người đều biết D1 là độ phân giải ghi hình .
 D1 là một định dạng tiêu chuẩn hệ thống truyền hình kỹ thuật số.

- **D1:** định dạng 480i (525i): 720×480 (độ phân giải 480TV dòng, xen kẽ), và hệ thống truyền hình NTSC với cùng độ phân giải, tần số dòng 15.25kHz, tương đương 4CIF.
 - **D2:** định dạng 480p (525p), 720×480 (độ phân giải 480TV, Progressive quét), với rõ ràng hơn so với D1, là độ phân giải tương đương với DVD.
 - **D3:** định dạng 1080i (1125i), 1920×1080 định dạng độ nét cao, video độ phân giải 1920x1080i/60Hz, 33.75kHz tần số dòng.
 - **D4 (chuẩn HD):** định dạng 720P (750P), 1280×720 ,độ phân giải thấp so với D3, nhưng với lý do quét liên tục, nhiều người cảm thấy D3 là rõ ràng hơn D4, đặc biệt là khi hiển thị các ký tự, độ phân giải 1280x720p/60Hz, dòng tần số 45kHz.
 - **D5 (Full HD):** định dạng 1080p (1125P), 1920×1080,độ phân giải tiêu chuẩn cao nhất trong hệ thống truyền hình, độ phân giải 1920x1080P/60Hz, dòng 67.5KHz tần số.

*** 960H**

Sản phẩm 960H được giới thiệu lần đầu tiên bởi Techwell và Sony, qua những camera an ninh sony 960H cảm biến hình ảnh CCD thế hệ mới. Bây giờ, nhiều nhà sản xuất bảo mật bắt đầu tung ra hàng loạt sản phẩm 960H cho giải pháp bảo mật.

Với sự phát triển của camera an ninh 960H, DVR 960H ra đời. Chỉ sử dụng camera an ninh 960H và 960H DVR có thể xây dựng một hệ thống giám sát 960H độ nét cao. DVR 960H có thể quay video ở 700 TVL. Nó tương thích với 700 TVL ở camera an ninh 960H. Các máy 960H DVR có độ nét cao, chất lượng cả trong ghi âm thời gian thực, xem, phát lại.

Ngoài ra, độ phân giải là 960×582 960H, nó là một phân tư độ phân giải 1080p. Vì vậy, các hệ thống 960H có thể chuyển sang hệ thống 1080p tron tru hơn , đẹp hơn.

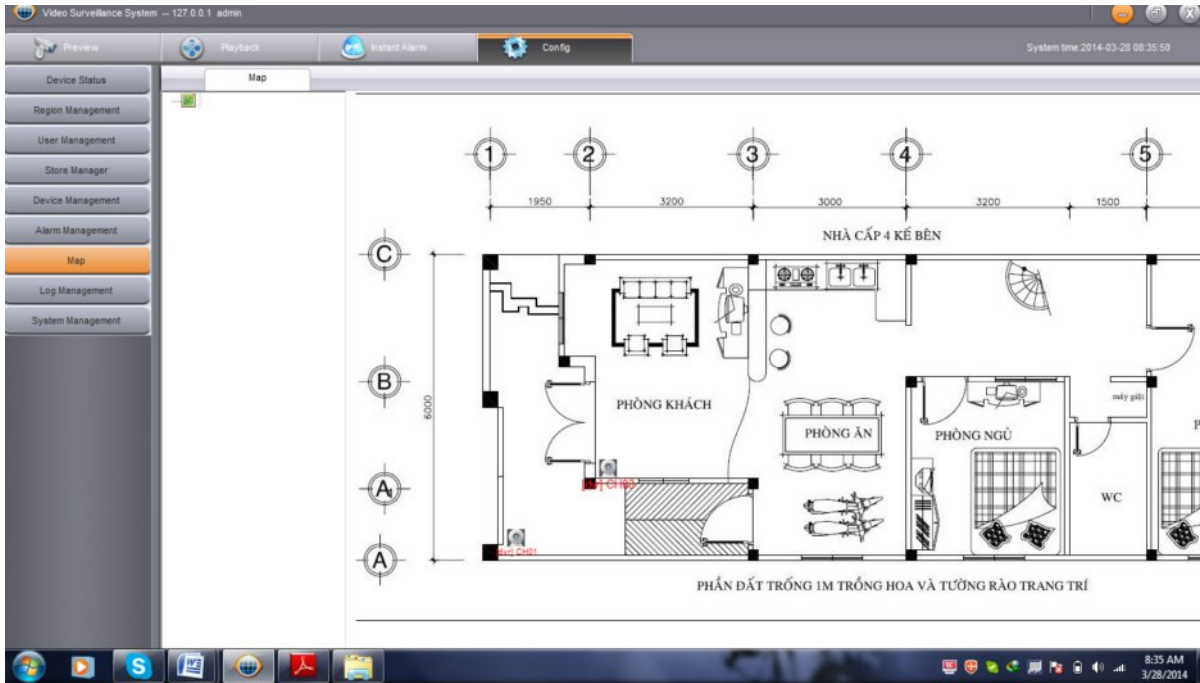
4. Một số tính năng nổi bật bạn nên biết

- Ngoài các tính năng kĩ thuật thông thường của đầu ghi như ghi hình, xem lại, hay báo động..thì đầu DVR dòng 60xx có thêm một vài tính năng tôi cho là nổi bật
- So với các thế hệ trước thì dòng DVR 60xx là một sản phẩm nổi trội về tính năng hỗ trợ hình ảnh có độ nét cao. Chất lượng hình ảnh được cải thiện rõ nét



Các bạn có thể thấy cùng một loại camera nhưng khi hiển thị các bạn có thể thấy sự khác biệt căn bản về mặt hình giữa hai loại đầu ghi.

Một tính năng nữa mà các bạn nên quan tâm là tính năng quản lý camera và đầu ghi theo sơ đồ mặt. các bạn sẽ có một trải nghiệm thú vị với tính năng này



Chỉ cần nhấp đúp vào biểu tượng vị trí camera mà bạn đã định sẵn bạn có thể xem ngay hình ảnh trực tiếp tại vị trí đó.